

Anleitung zur Stuhlentnahme

Analyse-Auftrag CH

Medizinische Leitung
Dr. med. Schärer
Kreuzlingenstrasse 3 (E1)
8280 Kreuzlingen
Schweiz

ABSC AG
Erlenstrasse 2
8280 Kreuzlingen
Schweiz
Telefon: +41 (0) 71 666 83 80
www.absc.ch
absc@absc.ch

Patientenidentifikation
Name*
Vorname*
Geburtsdatum*
Geburtsort*
Geburtszeitpunkt
Geburtszeitpunkt
Geburtszeitpunkt
Geburtszeitpunkt

Diagnose
Beschreibung des Problems
Hauptdiagnose
Sekundärdiagnosen

Erkrankungsgeschichte
Beschreibung der Erkrankung
Beschreibung der Symptome
Beschreibung der Vorgeschichte

Behandlung
Beschreibung der Behandlung
Beschreibung der Medikamente
Beschreibung der Operationen

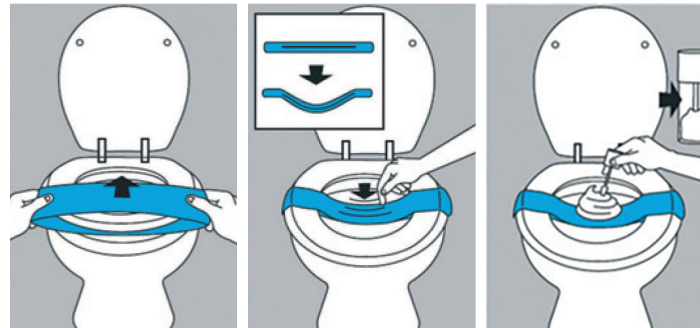
Ergebnisse
Beschreibung der Ergebnisse
Beschreibung der Befunde

Bemerkungen
Beschreibung der Bemerkungen
Beschreibung der Anmerkungen

Unterschrift
Name
Datum

Und so wird's gemacht:

- Bitte füllen sie den Auftragsbogen komplett und mit Ihren Stammdaten und mit Ihrer Unterschrift aus.
- Die Tage vor der Probeentnahme sollten möglichst keine extremen Ernährungsumstellungen erfolgen. Bitte essen Sie wie immer!
- Damit der Stuhlgang nicht mit Wasser in Berührung kommt, benutzen Sie bitte den Stuhlfänger.



Haben Sie Fragen?

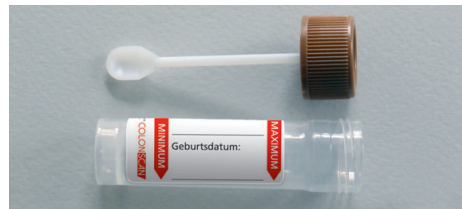
Wir helfen Ihnen gerne weiter!

IABC AG
Esslenstrasse 3
8280 Kreuzlingen
Schweiz

Telefon
+41 (0)71 666 83 80

WICHTIG:

Der Löffel darf bei der Probeentnahme nicht mit dem WC in Kontakt kommen, da Putz- und Desinfektionsmittel das Ergebnis verfälschen können.



- 1 Entnehmen Sie mit dem Löffel an **mehreren Stellen** Proben und füllen Sie das Stuhlröhrchen halbvoll.

2 Nach der Entnahme schrauben Sie den Deckel (samt Löffel) wieder auf das Probe-Röhrchen fest!

3 Bitte achten Sie darauf, dass der Deckel richtig verschlossen ist !

4 Bitte überprüfen Sie, ob auf dem Analyse-Auftragsbogen alle Ihre persönlichen Daten eingetragen sind. Vergessen Sie bitte nicht, den Bogen zu unterschreiben und die gewünschte Analyse anzukreuzen.

5 Bitte senden Sie die Probe noch am gleichen Tag, samt Auftragsbogen, mit dem beiliegenden Kuvert an uns. Bitte nicht am Freitag bzw. am Wochenende abschicken!

Sind Ihre Angaben komplett?

Bitte achten Sie darauf, dass der Analyse-Auftragsbogen komplett ausgefüllt ist:

- In der Kopfleiste bitte den Stempel des Einsenders
- Die vollständigen Patientendaten
- Die gewünschte Analyse ankreuzen
- Unterschrift des Patienten auf dem Auftragsbogen, denn sonst kann der Auftrag leider nicht ausgeführt werden.
- Die Proben mit vollständigem Namen und Geburtsdatum beschriften.

ACHTUNG!

Nicht beschriftete Proben werden vernichtet